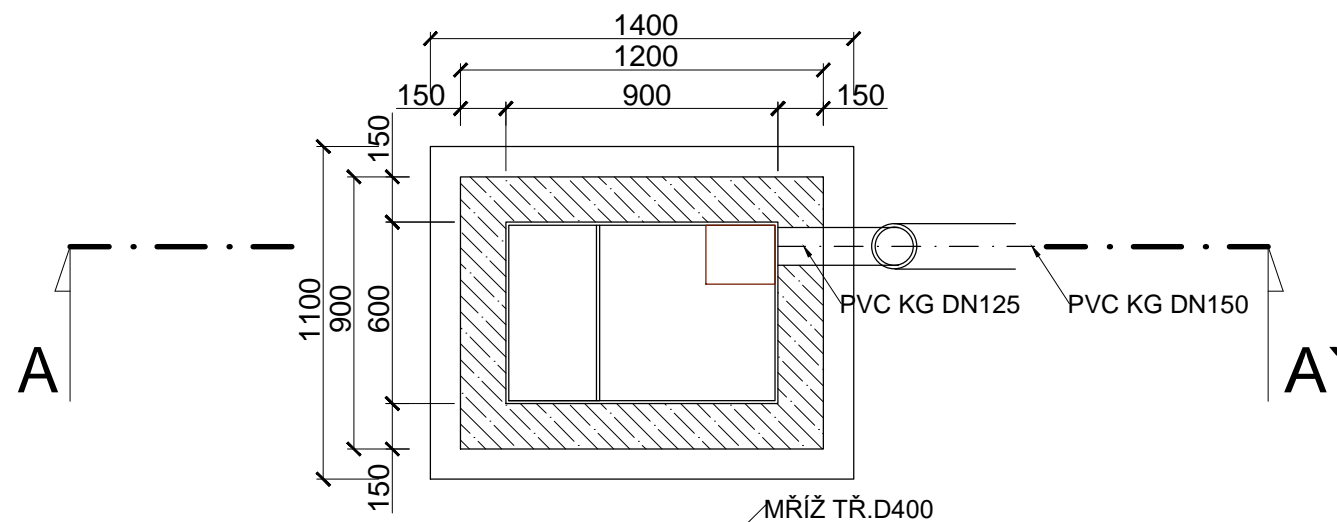
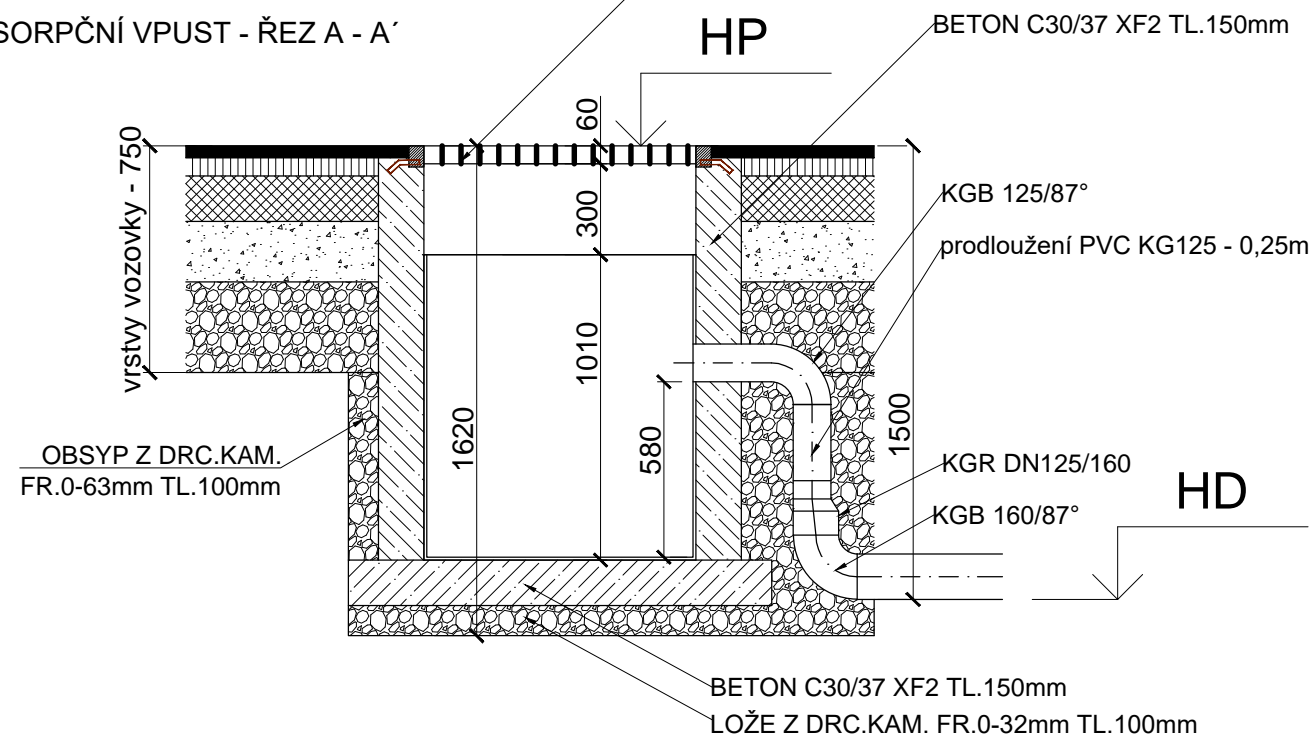


SORPČNÍ VPUST - PŮDORYS



SORPČNÍ VPUST - ŘEZ A - A'

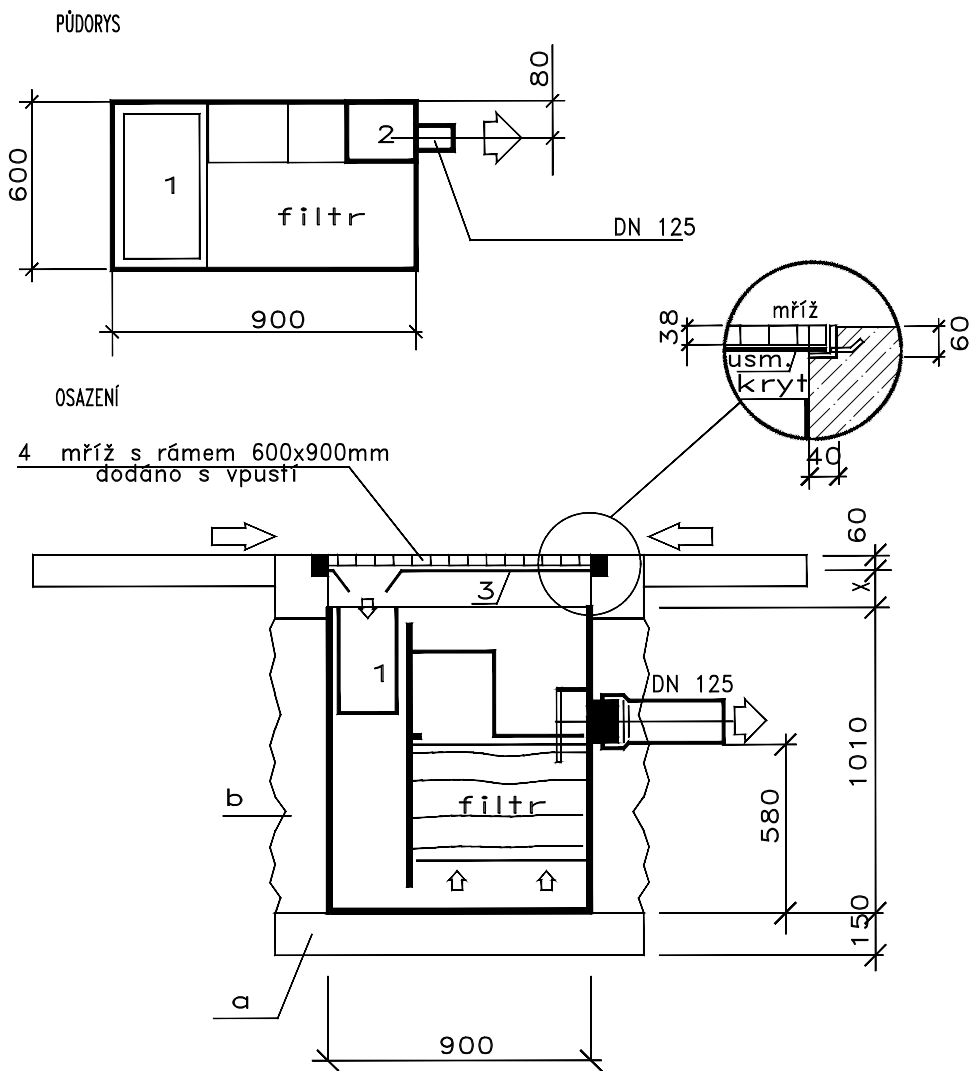


Odloučení ropných látek je vícestupňové, tj. gravitační separace na hladině, sedimentace jemných částecek, a potom dočištění na speciálním sorpčním filtru, kde je zbytkové znečištění látkami C10-C40 vázáno na vláknitý sorpční materiál.

VÝŠKOVÉ ŘEŠENÍ VPUSTÍ

	HP	HD
SOR1	238,98	237,48
SOR2	238,94	237,44
SOR3	238,90	237,40

SORPČNÍ VPUST - TECHNOLOGICKÉ SCHEMA



- LEGENDA
- 1 koš na sedimenty a plovoucí nečistoty
  - 2 odtoková komora
  - 3 usměrňovací kryt
  - 4 mříž s rámem
- a podkladní beton  
b betonování C30/37  
x obvykle 150 – 300 mm

ZODP.PROJEKTANT	VYPRACOVAL	K.Ú	PARÉ Č.:	RAZÍTKO:	
ING. ROMAN FILDÁN	ING. ROMAN FILDÁN	HRABŮVKA			
KRAJ: Moravskoslezský kraj		MÍSTO: ul.Na Obecní, ul.Aviatiků, Ostrava			
INVESTOR: Statutární město Ostrava, Prokešovo nám. 1803/8, 729 30 Ostrava, IČ: 00845451					
AKCE: Parkoviště ul. Aviatiků, p.p.č.463/6, k.ú.Hrabůvka					
OBJEKT: SO 301 DEŠŤOVÁ KANALIZACE				FORMÁT:	A3
				DATUM:	11/2017
OBSAH: SORPČNÍ VPUST				ÚČEL:	DPS
				MĚŘÍTKO: 1:25	VÝKRES: D1.1.b.3